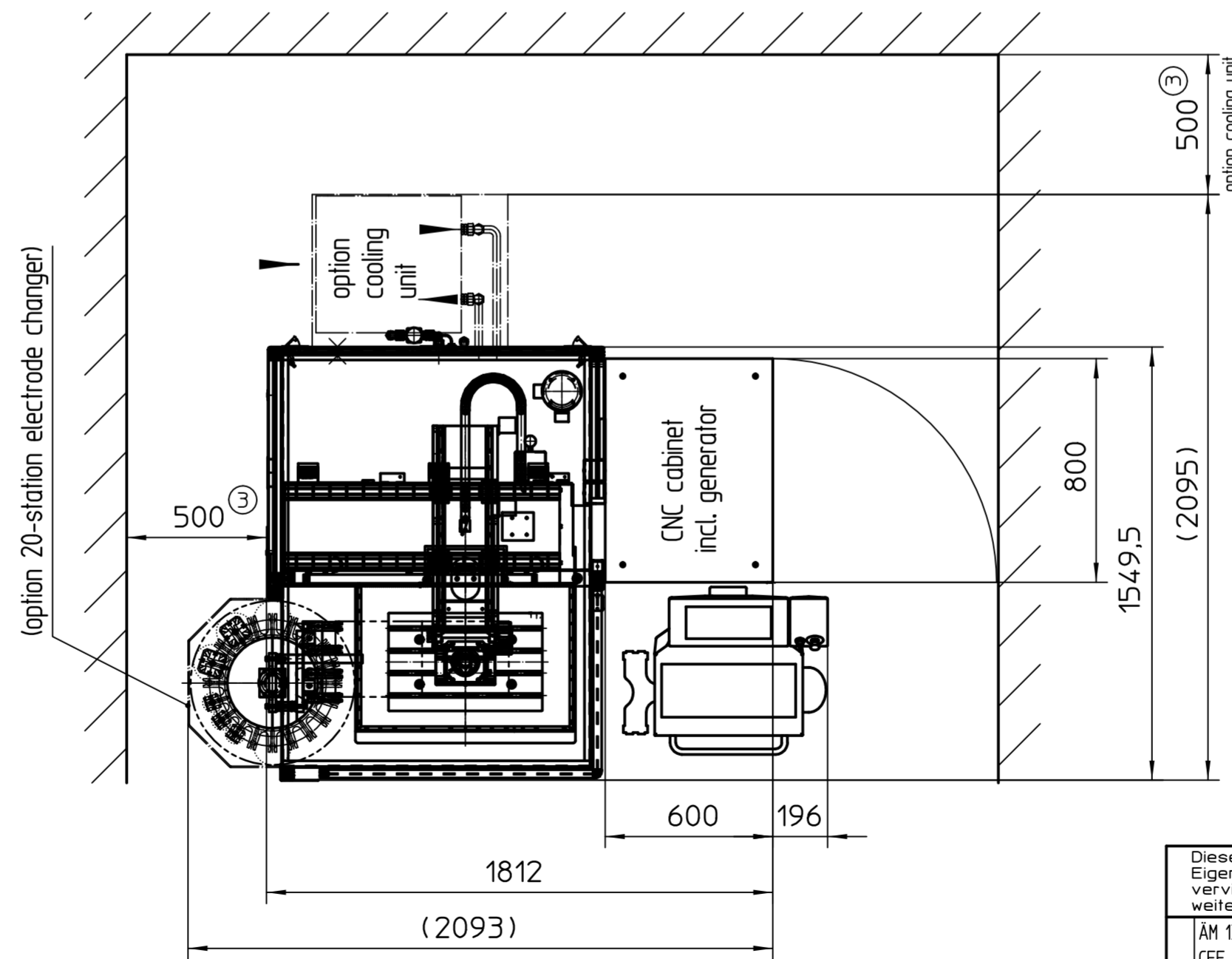
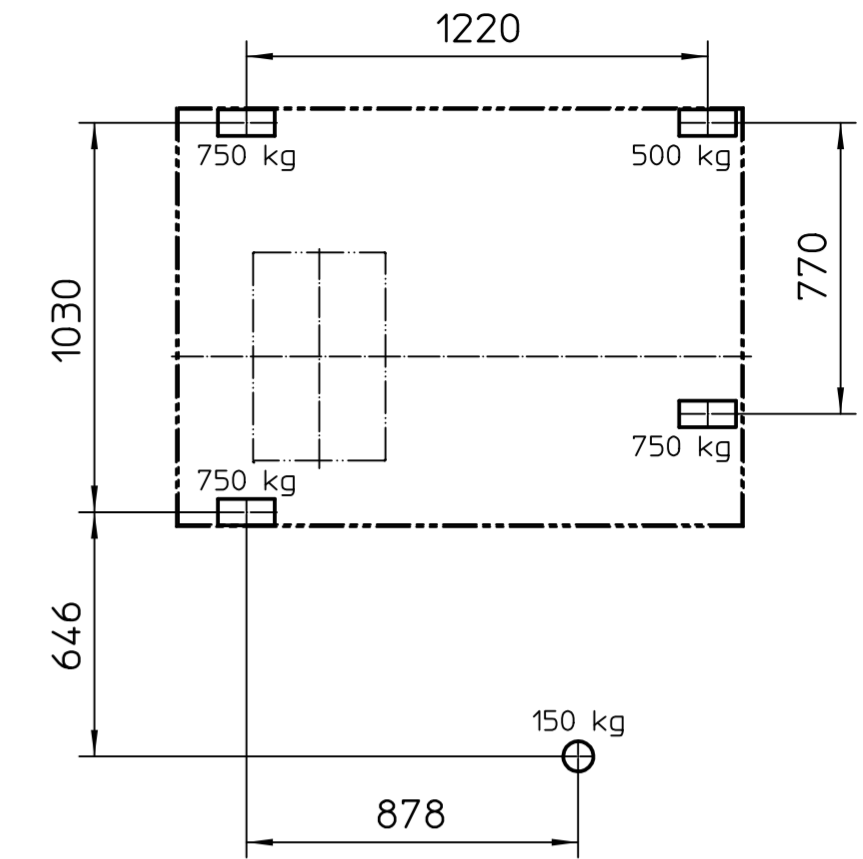


max. weight per leveling pad
with fully loaded machine



Technical Data	: Axes-travel XxYxZ	350x270x270 mm
	Work table	550x350 mm
	Work tank	770x520 mm
	Max. fluid level in work tank	300 mm
	Capacity work tank max.	120 l
	Distance table to chuck min./max.	130/400 mm
	Work piece weight max.	500 kg
	Dielectric capacity	400 l
	Overall machine size WxDxH	1812x1650x2290 mm
	Weight of machine (without dielectric)	1700 kg
	weight of generator incl. CNC	
	Machine weight with dielectric inside and max. Work piece-and electrode weight	2550 kg

② Important connection values:

Power requirement	3/N/PE AC 400/230V 50/60Hz
Power capacity with exoPULSE 60A	6,2kVA(50Hz) 6,7(60Hz)
60A, and cooling aggregate	8,4kVA(50Hz) 8,9(60Hz)

Fuse : 3x32A lead fuse
or circuit breaker with K-trait

Compressed-air:
Air pressure quality ISO 8573-1:2010 (7:4:4)
Working pressure min./max. 7 bar/8 bar
max. flow rate at cartridge filter 70 NI/min.

Connection smoke exhaustion: ø80

dimension metric (mm)

Diese Zeichnung ist unser Eigentum und darf nicht vervielfältigt, verändert oder weitergegeben werden.		Maße sind Prüfmaße		Oberflächenbehandlung	
Kanten gratfrei		Maschinentyp 310		eingebaut in Baugruppe 0.0310.005.1	
2	ÄM 1366: Anschlußwerte geändert, CEE Steckdose entfallen	Zul. Abw. DIN ISO 2768 -m-H	Oberfläche DIN ISO 1302 REIHE 2	Maßstab 1:20	Gewicht
					ME10
3	Äm 1454: Servicebereich um Maß 500 erweitert;	Datum	Name	Benennung	
		Erstellt 07.05.2007	Ginter	floor plan	
		Freigabe 23.05.2013	Ginter	EDM 310 MF20	
		Rev:2 16.07.2012	Ginter		
		Rev:3 23.05.2013	Ginter		
		exeron		Zeichnungsnummer	
		Beffendorfer Straße 6 D-78727 Oberndorf		0.0310.005.4	
Rev:	Änderungsmittlung	Urspr.:		Ersf.:	Ersd.:
					Blatten von A2